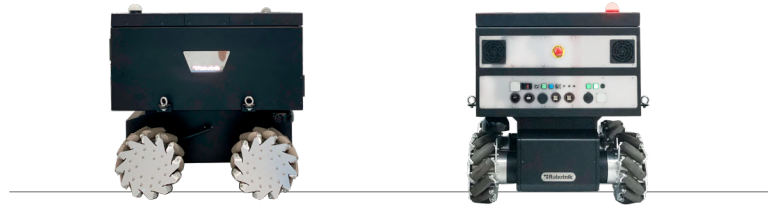


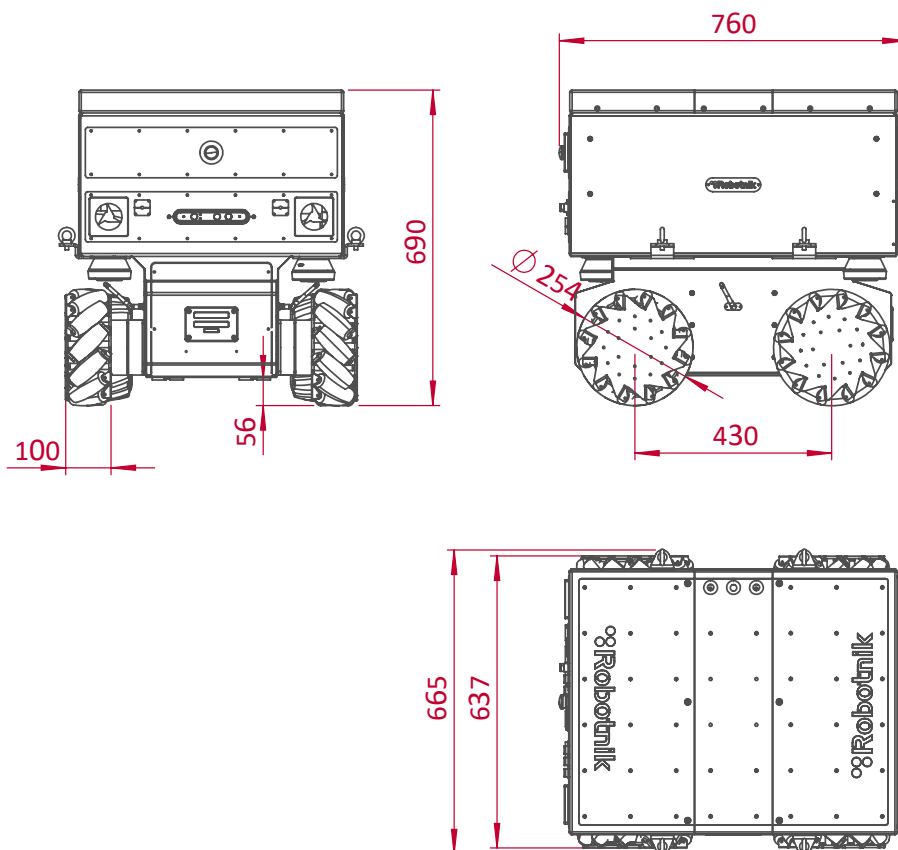
RB-KAIROS 
ROBOT MÓVIL AUTÓNOMO



PLATAFORMA MÓVIL
PREPARADA PARA LA INTEGRACIÓN
DE UN BRAZO UR e-SERIES (UR3e/
UR5e/UR10e/UR16e)

APLICACIONES INDUSTRIALES
LOGÍSTICA
VIGILANCIA Y MONITORIZACIÓN
INVESTIGACIÓN & DESARROLLO





ESPECIFICACIONES TÉCNICAS

MECÁNICA

Dimensiones **760 x 665 x 690 mm**

Peso **115 kg**

Capacidad de carga **250 kg**

Velocidad **2 m / s**

Entorno **Interior**

Protección **IP54 / IP64**

Autonomía **6/12 h**

Batería **LiFePO₄ 15 / 30Ah@48VDC**

Motores de tracción **4 x 500 W**
Servomotores sin escobillas con
freno de seguridad

Rango de temperatura **0° a +50°C**

Máxima pendiente **10 %**

CONTROL

Controlador **Arquitectura abierta en ROS**
PC integrado con Linux

Comunicación **WiFi 02.11a / b / g / n / ac**
Bluetooth 5.1

Conectividad **Interna: USB, RS232 y GPIO**
Externa: USB, RJ45, fuente de
alimentación 5, 12 VDC y batería

Listo para la integración “plug
and play” de los brazos Universal
Robots™ (versión OEM DC)